

№ Б/Н от 25.07.2022г.

Автогидроподъемник ПСС-131.18Э, на шасси ГАЗ - С41R33 4х2



- **ОПЛАТА 100% В ТЕЧЕНИИ 7 РАБОЧИХ ДНЕ ПОСЛЕ ПОСТАВКИ.**
- **СТОИМОСТЬ – 10 600 000,00 РУБЛЕЙ С НДС 20%.**
- **СРОК ПОСТАВКИ: 45 РАБОЧИХ ДНЕЙ**
- **ДОСТАВКА ДО ЗАКАЗЧИКА**
- **СРОК ДЕЙСТВИЯ ПРЕДЛОЖЕНИЯ: 30 ДНЕЙ**

Телескопический подъемник ПСС-131.18Э на базе ГАЗ NEXT (4х2) является очень популярной моделью, обладает современными техническими характеристиками, отличается хорошей проходимостью, компактностью и маневренностью. Его 18-ти метровая трехсекционная стрела коробчатого (решетчатого) типа выполнена из прочнейшей высоколегированной стали, оборудована изолированной кабиной, предназначенной для подъема операторов и соответствующего рабочего оборудования. Люлька на стреле коробчатого типа имеет возможность поворота 45° (лево-право) гидравлическим управлением.



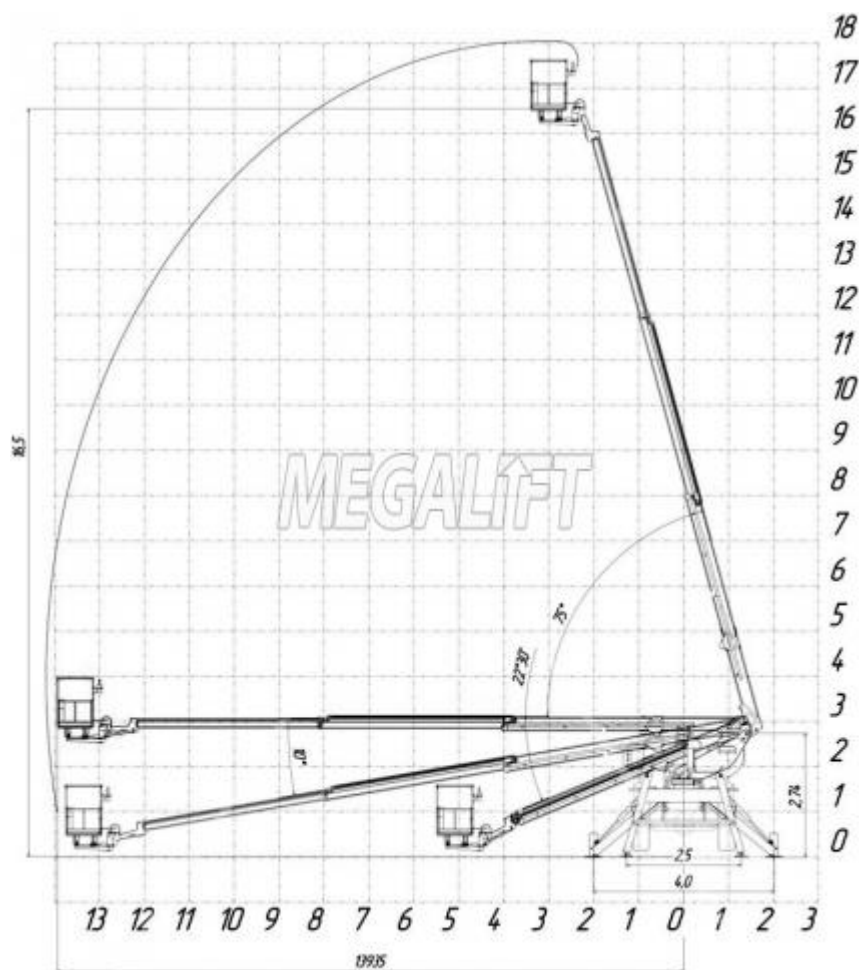
Характеристики

Базовое шасси	ГАЗон NEXT
Экологический класс	Евро-5
Колесная формула	4x2
Мощность двигателя, л.с.	168.9
Тип стрелы	Телескопическая
Количество секций стрелы	3
Расположение люльки	над кабиной
Высота подъема, м	18
Максимальный вылет стрелы, м	13
Угол поворота стрелы, град	360
Грузоподъемность люльки (на всем вылете стрелы), кг	250
Электроизоляция люльки, В	10 000
Рабочий диапазон температур	от -40 до +40 °С
Полная масса, кг	8700
Длина, мм	7500
Ширина, мм	2500

Высота, мм

3370

Зона обслуживания



Генеральный директор



Д.Б. Девятилов